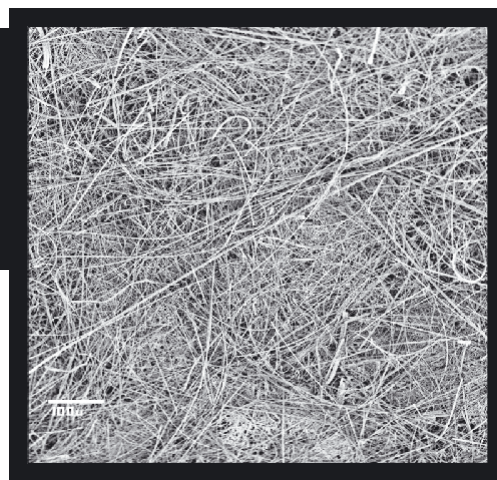


### Filtre zo sklenených mikrovlákien Whatman - kruhové výseky

- sú vyrábané zo 100% borokremičitého skla
- možno ich používať až do 500 °C rovnako ako pri nízkych teplotách
- majú veľkú kapacitu, tj. sú omnoho odolnejšie proti zanášaniam
- chemicky odolné proti väčšine organických a anorganických rozpúšťadiel
- slúžia napr. k predfiltrácii, monitorovaniu znečistenia vody (vzduchu) a pre ďalšie aplikácie



### Približné porovnanie filtrov zo sklenených mikrovlákien

Whatman	Filpap	Filtrak	MachereyNagel
GF/A	Z 6	GMF 1	MN-GF 1
GF/B	Z 5	GMF 2	MN-GF 2
GF/C	Z 7	GMF 3	MN-GF 3
GF/D	Z 4, Z 5	GMF 4	MN-GF 4
GF/F	Z 8	GMF 5	MN-GF 5
934-AH	-	GMF 6	MN-GF 6

### Vlastnosti filtrov zo sklenených mikrovlákien Whatman

Grade	Záchyt častíc (μm)	Rýchlosť prietoku vzduchu (s/100 ml/in <sup>2</sup> )	Hrúbka (μm)	Vhodné použitie
GF/A	1,6	4,3	260	filtrácia pufrov a roztokov pre spektrofotometriu, určenie sedimentov v petrolejarských produktoch, stanovenie olejov a tukov v potravinách, testovanie účinnosti priemyslových filtrov
GF/B	1,0	12,0	675	trikrát silnejší ako GF/A s vyššou odolnosťou, pevnosťou za mokra a filtračnou kapacitou, vhodný pre koncentrované suspenzie malých častíc (kontrola priemyslových odpadových vôd)
GF/C	1,2	6,7	260	záchyt tuhých častíc vo vodných roztokoch, analýza znečistenia vody, analýza sacharidov (vhodný podľa novej normy o znečistení vody), čistenie proteínových roztokov pred vysušením, atď.
GF/D	2,7	2,2	675	vysoká zachytávacia kapacita, vhodný ako predfilter pri membránových filtráciách
GF/F	0,7	19,0	420	filtrácia elektrolytov, odstraňovanie jemných uhlíkatých častíc z kvapalín, gravimetrická analýza filtrov a pigmentov, vhodný aj pre kritické aplikácie vr. počítania baktérií Salmonelly alebo Pseudomonas
934-AH	1,5	3,7	435	kontrola znečistenia vody a ovzdušia, filtrácia buniek, scintilačné počítanie
QM-A	2,2	6,4	475	ultra čistý kremenný filter (SiO <sub>2</sub> ) s minimálnym obsahom ťažkých kovov vhodný pre kontrolu znečistenia ovzdušia v skladoch, komínoch, atď.
EPM2000	2,0	4,7	450	filter bol vyvinutý špeciálne na použitie vo veľkoobjemovom vzorkovacom zariadení PM-10 zbierajúcom atmosférické častičky a aerosól. Vyrobený z 100% čistého borosilikátového skla umožňujúceho detailnú chemickú analýzu

Filtre GF/A, GF/C a GF/F sú tiež k dispozícii v prevedení Whatman FilterCup (jednorázový filtračný lievik s priemerom 70 mm a kapacitou 250 mm z polypropylénu s filtrom), filtre GF/A a GF/C ďalej ako Whatman Disposable Filter Funnel (jednorázový lievik s priemerom 47 mm s filtrom). Viac informácií na požiadanie.



www.ites.sk

① Filtre zo sklenených mikrovlákién Whatman - kruhové výseky

Priemer (mm)	GF/A	GF/B	GF/C	GF/D	GF/F	934-AH
25	624 901 820 025	624 901 821 025	624 901 822 025	624 901 823 025	624 901 825 025	624 901 827 025
37	624 901 820 037	624 901 821 037	624 901 822 037	x	624 901 825 037	624 901 827 037
47	624 901 820 047	624 901 821 047	624 901 822 047	624 901 823 047	624 901 825 047	624 901 827 047
55	624 901 820 055	624 901 821 055	624 901 822 055	624 901 823 055	624 901 825 055	624 901 827 055
90	624 901 820 090	624 901 821 090	624 901 822 090	624 901 823 090	624 901 825 090	624 901 827 090
110	624 901 820 110	624 901 821 110	624 901 822 110	624 901 823 110	624 901 825 110	624 901 827 110
125	624 901 820 125	624 901 821 125	624 901 822 125	624 901 823 125	624 901 825 125	624 901 827 125
150	624 901 820 150	624 901 821 150	624 901 822 150	624 901 823 150	624 901 825 150	624 901 827 150



② Filtre kremenné Whatman Grade QM-A, balenie á 100 ks

Obj. číslo	Rozmer (mm)
624 901 851025	25
624 901 851037	37
624 901 851047	47
624 901 851055	55
624 901 851090	90
624 901 851110	110
624 901 851150	150
624 901 851865	archy 8" x 10" (bal. á 25 ks)



Vlastnosti filtrov zo sklenených mikrovlákién Filpap

Typ	Záchytávanie častíc (µm)	Stredná veľkosť pórov (µm)	Príklad použitia
Z 4	2,7	4,5	rozbory znečistení vzduchu
Z 5	2,2	3,5	čistenie roztokov pufrov,
Z 6	2,0	3,0	filtrácia buniek, analýza sacharidov
Z 7	1,7	2,5	vzorkovanie krvi, rozbor odpad. vôd
Z 8	1,1	1,0	filtrácia roztokov pre HPLC, proteínov



③ Filtre zo sklenených mikrovlákién Filpap - kruhové výseky, balenie á 100 ks

Priemer (mm)	Z4	Z5	Z6	Z7	Z8
37	624 884 000 037	624 885 000 037	624 886 000 037	624 887 000 037	624 888 000 037
47	624 884 000 047	624 885 000 047	624 886 000 047	624 887 000 047	624 888 000 047
50	624 884 000 050	624 885 000 050	624 886 000 050	624 887 000 050	624 888 000 050
90	624 884 000 090	624 885 000 090	624 886 000 090	624 887 000 090	624 888 000 090

Dodávame aj ďalšie priemery filtrov (priemery od 10 do 300 mm), ponuku zašleme na požiadanie.



## Vlastnosti filtrov zo sklenených mikrovlákien so spojivom Whatman

Grade	Filtračná rýchlosť podľa Herzberga (s)	Hrúbka ( $\mu\text{m}$ )	Pojivo	Použitie
GF 6	100	350	anorganické (do 500 °C)	kontrola znečistenia vôd, filtrácia proteínov v pive, bunková separácia, stanovenie chlorofylu alebo zbytkov fytoplanktónu
GF 8	40	350	anorganické (do 500 °C)	filtrácia hrubších častíc (>3 $\mu\text{m}$ ), analýza PCB, DDE, DDT a dioxínov v ovzduší
GF 9	60	350	anorganické (do 500 °C)	kontrola znečistenia ovzdušia v priemyslových a obývaných zónach, kontrola prašnosti na pracovisku, stanovenie znečistenia v technických plynch
GF 10	40	350	organické (do 180 °C)	separácia sadzí pred analýzou plynov, podložka do sušiacej váhy
GF 92	60	350	anorganické (do 500 °C)	predfilter v membránovej filtrácii
GF 3362	60	500	anorganické (do 500 °C)	filtrácia veľkého množstva častíc

## Filtre zo sklenených mikrovlákien so spojivom Whatman - kruhové výseky, balenie á 100 ks

Priemer (mm)	GF 6	GF 8	GF 9	GF 10	GF 92
25	624 870 370 018*	x	x	x	x
47	624 870 370 019*	624 870 370 119*	x	624 870 370 319*	624 870 421 026*
50	624 870 370 002*	x	624 870 370 202*	624 870 370 302*	624 870 421 030*
55	624 870 370 003	x	x	x	x
70	624 870 370 004	x	x	x	x
90	624 870 370 005	x	624 870 370 205	x	x
110	624 870 370 006	x	624 870 370 206	x	x
125	624 870 370 007	x	x	x	x
150	624 870 370 008	x	624 870 370 208	x	x

\* balenie á 200 ks



www.ites.sk